

# SVEJSECERTIFICERING OG TRÆNING

HERNINGSHOLM VIRKSOMHEDSCENTER



# VARMT ARBEJDE - KURSUS

Varmt arbejde omfatter bygningsarbejde med maskiner og værktøj, som afgiver gnister eller varme og derfor kan være årsag til brand på arbejdsstedet.

## KURSUSINDHOLD

Efter kurset kan du selvstændigt:

- vurdere de mulige farer og de sikkerhedsforanstaltninger, der skal tages ved udførelse af varmt arbejde.
- udføre varmt arbejde brandteknisk korrekt med gnistproducerende værktøj såsom skærebrænder, vinkelsliber, loddeværktøj, eller varmluftpistol
- tage de nødvendige brandtekniske forholdsregler inden arbejdet påbegynde
- indrette arbejdspladsen og tilgodese brand-sikkerheden, samt følge brandtekniske regler, som gælder ved arbejdets afslutning
- foretage brandslukning på arbejdspladsen

## MÅLGRUPPE

Personer, der arbejder med gnistproducerende værktøj som skærebrænder, vinkelsliber, loddeværktøj eller varmluftpistol.

### MÅL

At deltagerne kan udføre varmt arbejde brandteknisk korrekt.

### VARIGHED

1 dag

### PRIS

kr. 118,- (beløbet er momsfrit)



DATOER 2012	TIDSRUM	STED
15. februar	08.00 - 15.24	Lillelundvej 21   Herning
17. april	08.00 - 15.24	Lillelundvej 21   Herning
14. juni	08.00 - 15.24	Lillelundvej 21   Herning
30. oktober	08.00 - 15.24	Lillelundvej 21   Herning

Kurset er baseret på AMU nr og navn: 45141 - Brand - værktøj

## §26 - ARBEJDSMILJØ OG SIKKERHED VED SVEJSNING OG TERMISK SKÆRINGLOVPLIGTIGT KURSUS FOR ALLE I KONTAKT MED SVEJSNING

DATOER 2012	TIDSRUM	STED
22. februar	08.00 - 15.24	Lillelundvej 21   Herning
24. april	08.00 - 15.24	Lillelundvej 21   Herning
6. juni	08.00 - 15.24	Lillelundvej 21   Herning
3. oktober	08.00 - 15.24	Lillelundvej 21   Herning

AMU kurserne er et uddannelsesstilbud til alle, både beskæftigede og ledige.

Yderligere information:  
Tinne Møller på tlf.: 7213 4605

Medarbejdere i beskæftigelse kan deltage på kurserne for 118 kr. pr. dag.

Arbejdsgiveren kan få løntabsgodtgørelse, hvis medarbejderen er inden for den primære målgruppe.





## I ÅBENT VÆRKSTED

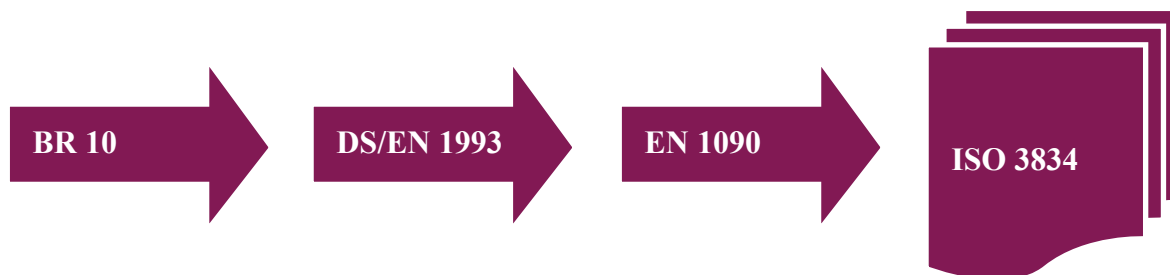
### LØBENDE INDTAG ÅRET RUNDT

Kurserne afvikles som åbent værksted med deltager på forskelligt niveau, vi udbyder ca. 50 forskellige kurser med opstart hver mandag, indenfor processerne MAG-, MIG-, TIG-, MMA og gassvejsning samt flammeskæring.

### SVEJSEPAS OG CERTIFICERING

Herningsholm Erhvervsskole er godkendt til, at kunne udstede svejsepas og certifikater i henhold til DS 322, som er et personligt certifikat med en gyldighed på 2 år.

CE MÆRKNING AF BYGNINGSKOMPONENTER FRA 1. JULI 2012  
FRA BYGNINGSREGLEMENT TIL EUROCODES TIL DS/EN 3834 SERIEN



Skolen er gerne behjælpelig ved tolkning af de nye eurocodes, samt planlægning af kurser/ certificering af medarbejder, så de opfylder kravene i EN 1090 og ISO 3834.

### SKOLECERTIFICERING (SVEJSEPAS) 3. PART

Kursisten kan erhverve svejsecertifikat i forbindelse med uddannelse.

- Mange af de udbudte kurser kan afsluttes med certificering.
- Certifikaterne kan PED godkendes.
- Skolen lagerfører de nødvendige prøve materialer og WPSer.
- I forbindelse med førstegangs certificering aflægges 2 svejseprøver samt en teoriprøve.
- Ved fornyelse af certifikatet aflægges kun en svejseprøve.
- Pris 300 kr. pr. certifikat.

### VÆRKSTEDSCERTIFICERING AFHOLDT PÅ HERNINGSHOLM ERHVERVSSKOLE OVERVÆRET AF FORCE TECHNOLOGY 3. PART

Efter særlig aftale kan vi i samarbejde med Force Technology tilbyde værkstedscertificering.

- Force overværer certificeringen. (Kræver god planlægning af tidspunktet)
- Certifikaterne kan PED godkendes.
- Skolen lagerfører et begrænset antal prøveemner og WPSer.
- Der aflægges en svejseprøve.
- Der kan certificeres i stort set alle materialer og dimensioner.
- Udgifter i forbindelse med certificeringen afregnes direkte med Force.

# NYHEDER

## 8 NYE KURSER

### MIG

AMU 45904	MIG-svejsning, aluminium tynd plade, kantsømme	10 dage
AMU 45905	MIG-svejsning, aluminium svær plade, kantsømme	10 dage
AMU 46511	MIG-svejsning, aluminium tynd plade, stumpsømme	10 dage
AMU 46512	MIG-svejsning, aluminium svær plade, stumpsømme	10 dage

### TIG

AMU 46513	TIG-svejsning, aluminium tynd plade, kantsømme	10 dage
AMU 46514	TIG-svejsning, aluminium svær plade, kantsømme	10 dage
AMU 46515	TIG-svejsning, aluminium tynd plade, stumpsømme	10 dage
AMU 46516	TIG-svejsning, aluminium svær plade, stumpsømme	10 dage

## CERTIFICERING I ALUMINIUM

Det har i lang tid været et ønske fra flere virksomheder i vores lokal-område, at der blev mulighed for skolecertificering i aluminium. Svejsepassekariatet har efter grundige undersøgelser vurderet, at der er et reelt behov for en sådan ordning og Herningsholm Erhvervsskole kan derfor nu også tilbyde skolecertificering i aluminium.



**Søren K. Eskerod**  
Svejsekoordinator  
Tlf.: 2542 4687



**Tom Sørensen**  
Uddannelsesleder  
Tlf.: 2542 4521



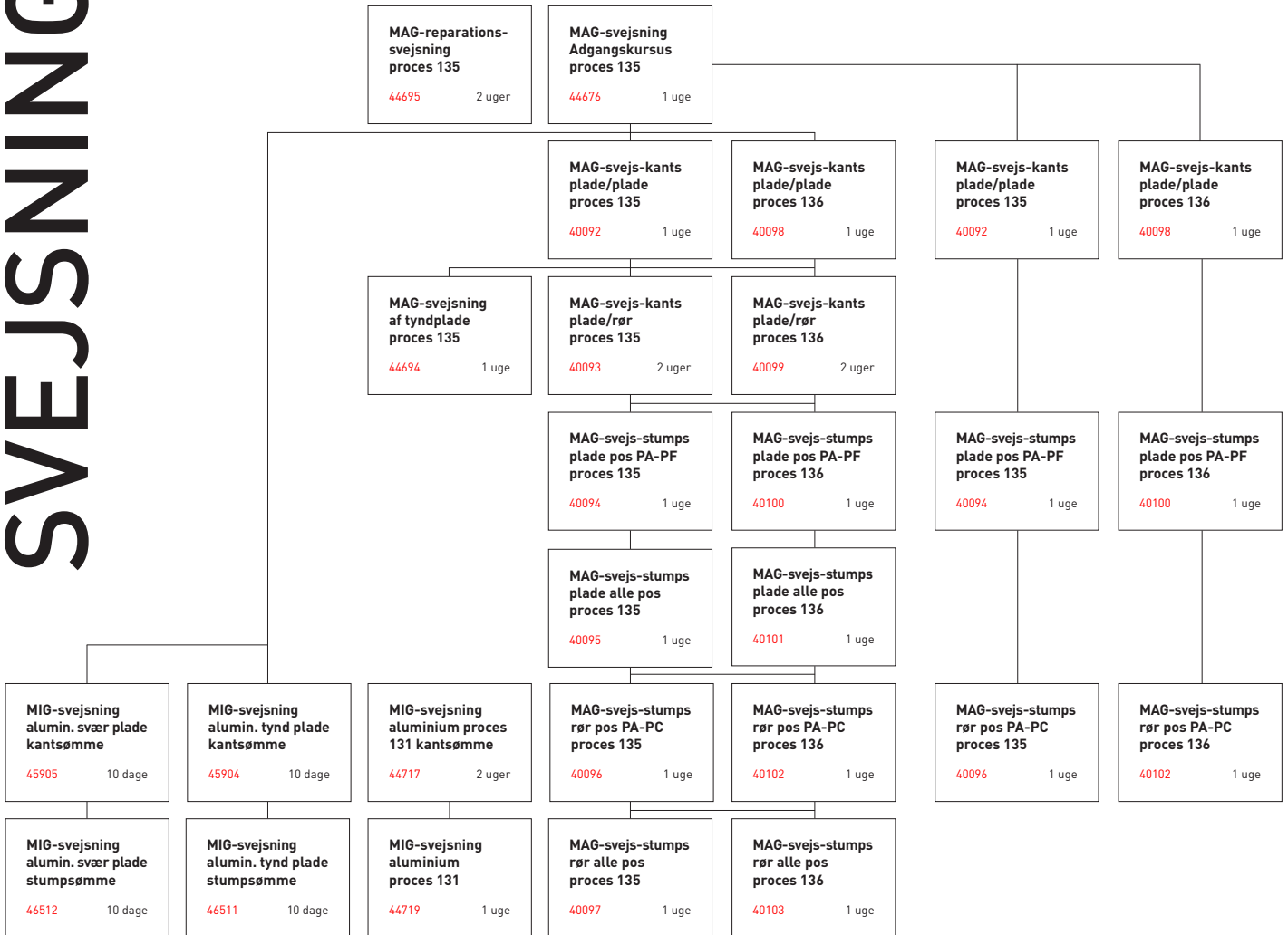
**Claus Michaelsen**  
Svejsetekniker  
Tlf.: 7213 4765



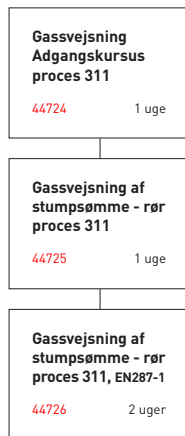
**John R. Sommer**  
Virksomhedskonsulent  
Tlf.: 7213 4523

# SVEJSNING

## MAG-SVEJSNING



## GAS-SVEJSNING



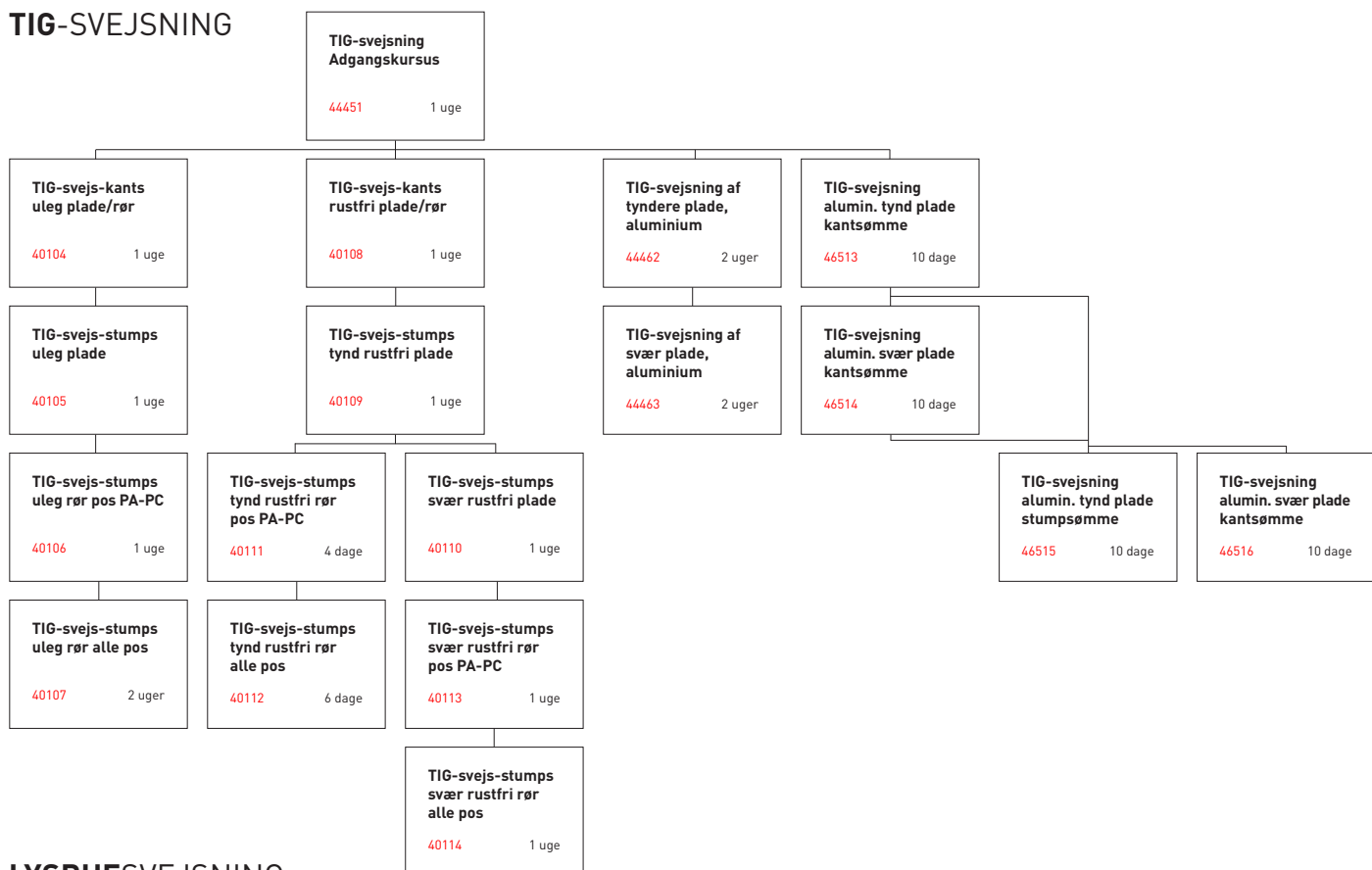
## LOVPLIGTIG KURSUS



## VARMT ARBEJDE



## TIG-SVEJSNING



## LYSBUESVEJSNING



# SVEJSNING